

**Date de réalisation**

Octobre 2021

**Fin des travaux**

Octobre 2024

**Total (arrondi)**

12.5 Mio. CHF

## Sainte-Croix - Parc éolien - Travaux de GC et BA

**Maître de l'ouvrage**

Romande Énergie, Morges (M. Michaël Berset)

0848 / 802 900

Commune de Sainte-Croix (M. Grégoire Wyss)

024 / 455 41 41

Enercon GmbH, Aurich (M. Stéphane Karim)

+49 4941 927100

**Direction des travaux**

BG Ingénieurs Conseils SA, Lausanne (M. Gérard Seingre)

058 / 424 11 11


**RESPONSABLES AU SEIN DE L'ENTREPRISE**
**Chef de secteur**

Eric Baechler / Fabrizio Prezzemoli

**Responsable de chantier**

Aurélien Vaucher

**Contremaître / Chef d'équipe**

Guillaume Bella

**RÉALISATION DES TRAVAUX**
**JPF Construction SA**

(75%)

(Pilote d'un consortium)

**DESCRIPTION DES TRAVAUX PRINCIPAUX**
**Plateformes**

Exécution de 6 plateformes pour montage des éoliennes d'une surface cumulée ~20'000m<sup>2</sup>

Réaménagement des plateformes et des accès après les travaux

**Canalisations**

Mise en place d'un collecteur EU : 3'100m

**Conduite eau potable**

Exécution d'une nouvelle conduite d'eau potable : 3'300m

**Services**

Mise en place des tubes protection de câbles : 26'200m

**Accès**

Elargissement et réfection d'un chemin existant sur une longueur d'environ 3'100m

Exécution d'un nouveau chemin en grave, longueur 1'400m

**Socles**

Exécution des fouilles en pleine masse pour la construction des socles

Construction de 6 socles de fondation en béton armé coulé sur place Ø15m (330m<sup>3</sup>/socle)

**CONTRAINTES PRINCIPALES**

Coordination et gestion des riverains

Intégration paysagère des plateformes / Minimisation de l'impact environnemental des travaux

Optimisation et gestion des synergies des matériaux

Coordination des différents lots : Lot 1 - Services communaux / Lot 2 - Plateformes et accès / Réservoir communal / Socles de fondation Enercon / Montage des éoliennes Enercon / Raccordements privés / Réaménagements paysagers



## QUANTITÉS PRINCIPALES

/// Démolition enrobé	5'500 m <sup>2</sup>
/// Décapage TV	12'000 m <sup>3</sup>
/// Excavation	35'300 m <sup>3</sup>
/// Concassage matériaux	13'000 m <sup>3</sup>
/// Remblai	37'000 m <sup>3</sup>
/// Canalisations	9'850 m
/// Services	26'200 m
/// Grave	22'600 m <sup>3</sup>
/// Acier d'armature	215 to
/// Béton	1'980 m <sup>3</sup>
/// Enrobé bitumineux	1'300 to



Concassage des matériaux sur place



## JPF CONSTRUCTION SA

Ch. des Mosseires 65, Case postale, CH-1630 Bulle  
Tél. +41 (0)26 919 72 72 - secretariat@jpf.ch - **jpf.ch**





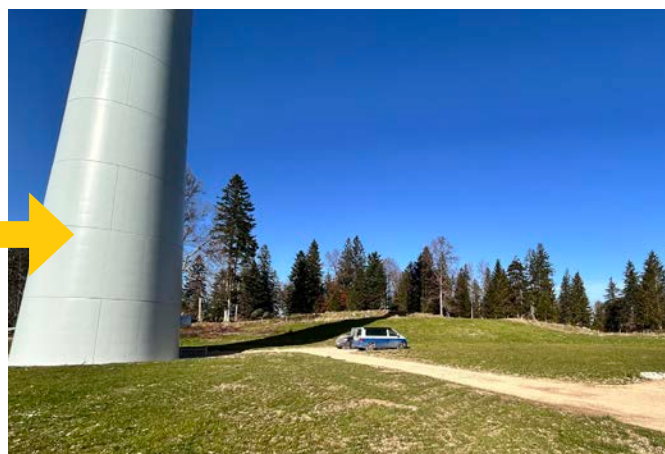
## SAINTE-CROIX - PARC ÉOLIEN / Travaux de GC et BA



Plateforme lors des travaux



Plateforme lors des travaux



Plateforme aménagée autour des éoliennes



Route d'accès lors des travaux



Route d'accès aménagée après les travaux

### JPF CONSTRUCTION SA

Ch. des Mosseires 65, Case postale, CH-1630 Bulle  
Tél. +41 (0)26 919 72 72 - secretariat@jpf.ch - **jpf.ch**

