

**Date de réalisation**

Août 2021

**Fin des travaux**

Décembre 2023

**Total (arrondi)**

12.8 Mio. CHF

## L'Etivaz - Remplacement des conduites d'adduction et de turbinage

**Maître de l'ouvrage**

Romande Energie SA, Morges (M. Maxime Ramstein)

0848 / 802 900

Ville de Lausanne - Service de l'eau (M. Lucas Besson)

021 / 315 85 30

**Direction des travaux**

BG SA, Lausanne (M. Juliano Ribeiro)

058 / 424 11 11



### RESPONSABLES AU SEIN DE L'ENTREPRISE

**/// Chef de secteur**

Nicolas Borcard

**/// Responsable de chantier**

Julien Gurtner

**/// Contremaître**

Gérard Bochud

**/// Chef d'équipe**

Gilles Thorimbert / Thibault Rime

Arnaud Vonlanthen / Hugo Marques

### RÉALISATION DES TRAVAUX

**/// JPF Construction SA** (62.5%)

Exécution de 100% des travaux de GC et BA

**/// Partenaires** (37.5%)

Fourniture et pose des tuyaux

### DESCRIPTION DES TRAVAUX PRINCIPAUX

**/// Adduction d'eau**

Exécution des travaux de génie civil pour le remplacement des conduites d'adduction et de

turbinage des eaux potables du Pays-d'Enhaut : longueur totale d'environ 9'450m

Mise en place de tuyaux en fonte à emboîtement auto-étanche avec revêtement extérieur en béton :

DN700 : 1455m / DN600 : 1875m / DN400 : 5375m / DN300 : 630m / DN150 : 115m

**/// Ouvrages béton armé**

Réalisation d'une centrale de turbinage, 2 chambres de mise en charge et 3 chambres de captage

**/// Infrastructure routière**

Pose d'un revêtement provisoire pendant les travaux, ép. 60mm

Réfection complète des routes après le passage des conduites, coffre et revêtement bitumineux :

**Eau Froide** : 1'500x3m / **Torneresse** : 2'500x3m / **Bornels (RC)** : 1'300x3.4m

## L'ETIVAZ / Remplacement des conduites d'adduction et de turbinage

### CONTRAINTES PRINCIPALES

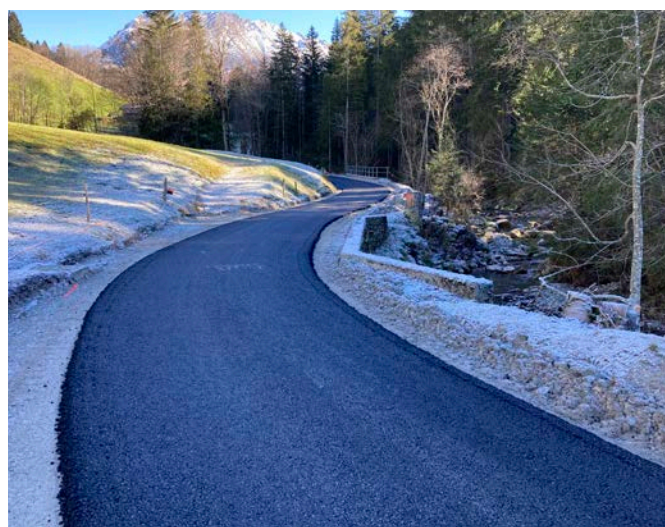
- /// Réalisation des travaux dans les routes alpestres habitées et très fréquentées
- /// Travaux réalisés de nuit sur 2'300m
- /// Travaux dans et à proximité du cours d'eau de la Torneresse

### QUANTITÉS PRINCIPALES

/// Démolition enrobé	13'850 m <sup>2</sup>	/// Services	21'800 m
/// Fraisage enrobé	7'325 m <sup>2</sup>	/// Drainages	9'400 m
/// Démolition revêtement béton	2'150 m <sup>2</sup>	/// Krings	32'800 m <sup>2</sup>
/// Dépose conduites fonte	9'300 m	/// Tuyaux fonte Ø150 à 700	9'400 m
/// Décapage TV	23'200 m <sup>3</sup>	/// Tuyaux PE PN10 Ø160 à 500	545 m
/// Excavation	37'150 m <sup>3</sup>	/// Béton armé	570 m <sup>3</sup>
/// Remblai	5'600 m <sup>3</sup>	/// Enrobé bitumineux	6'000 to
/// Grave	20'000 m <sup>3</sup>	/// Dallage béton, ép. 20cm	2'100 m <sup>2</sup>



▲ Secteur Eau Froide ▲



▲ Secteur Torneresse ▲

### JPF CONSTRUCTION SA

Ch. des Mosseires 65, Case postale, CH-1630 Bulle  
Tél. +41 (0)26 919 72 72 - secretariat@jpf.ch - [jpf.ch](http://jpf.ch)



**L'ETIVAZ / Remplacement des conduites d'adduction et de turbinage**



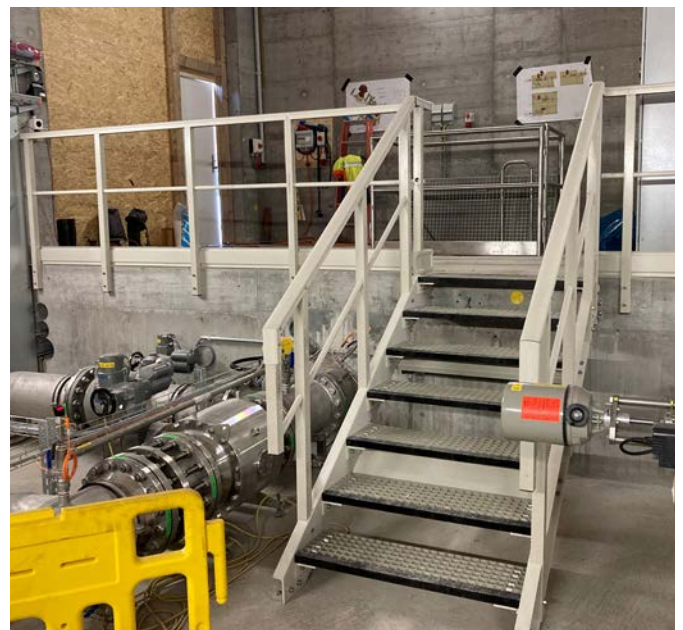
▲ Déviation provisoire ruisseau (secteur Torneresse) ▲



▲ Secteur Les Bornels ▲



Station de turbinage en béton armé



Station de turbinage en béton armé

**JPF CONSTRUCTION SA**

Ch. des Mosseires 65, Case postale, CH-1630 Bulle  
Tél. +41 (0)26 919 72 72 - secretariat@jpf.ch - jpf.ch