

**Date de réalisation**

Mars 2017

**Fin des travaux**

Décembre 2018

**Total (arrondi)**

1.9 Mio. CHF

## Bulle - Immeuble La Léchère 50 - Travaux BA et GC

**Maître de l'ouvrage**

 Projectim-Courtim SA, Lausanne (Mme Portmann-Genillod)  
 021 / 566 59 02

**Direction des travaux**

 Gex & Dorthe Sàrl, Bulle (M. Arian Dema)  
 026 / 913 73 75

**Architecte**

 Pasquier & Glasson Architectes SA, Bulle (M. François Glasson)  
 026 / 919 81 21

**RESPONSABLES AU SEIN DE L'ENTREPRISE**

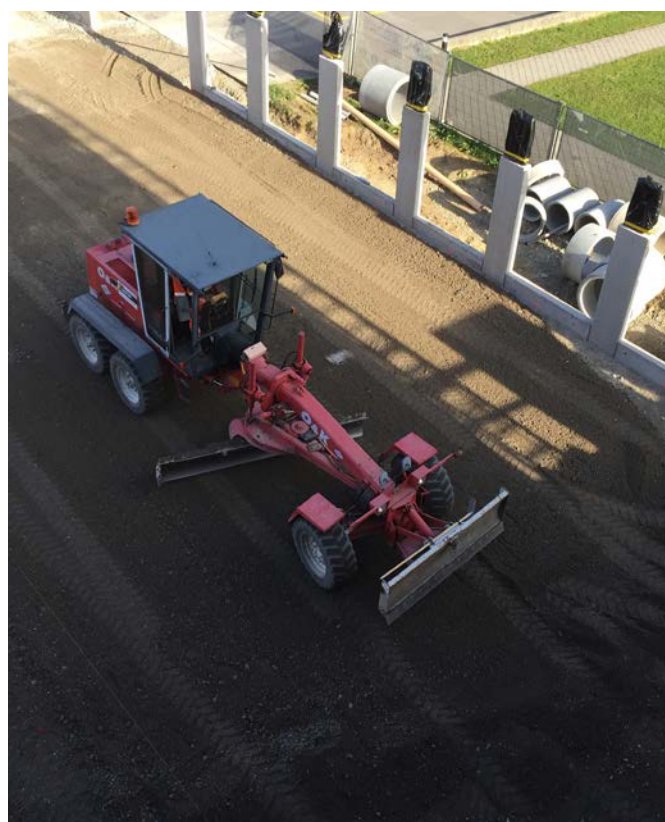
<b>/// Chef de secteur</b>	Jean-Yves Progin
<b>/// Responsable de chantier</b>	Raphaël Jaquet
<b>/// Contremaître / Chef d'équipe</b>	Arsénio da Silva

**RÉALISATION DES TRAVAUX**
**/// JPF Construction SA**
**DESCRIPTION DES TRAVAUX PRINCIPAUX**

<b>/// Terrassement</b>	Exécution des fouilles en pleine masse pour 1 immeuble avec parking souterrain
<b>/// Canalisations</b>	Exécution des canalisations et des réseaux enterrés sous radier
<b>/// Béton armé</b>	Exécution de la structure porteuse en béton armé sur 5 niveaux
<b>/// Maçonnerie</b>	Construction de murs du sous-sol en maçonnerie de briques de ciment Construction de murs hors terre en maçonnerie de briques de terre cuite
<b>/// Revêtement parking</b>	Pose d'une couche d'enrobé bitumineux AC T 11 N, ép. 70mm

**CONTRAINTES PRINCIPALES**
**/// Travaux en milieu urbain à proximité des écoles / Délais d'exécution**
**QUANTITÉS PRINCIPALES**

<b>/// Décapage TV</b>	350 m <sup>3</sup>	<b>/// Béton</b>	1'800 m <sup>3</sup>
<b>/// Excavation</b>	3'500 m <sup>3</sup>	<b>/// Coffrage</b>	7'650 m <sup>2</sup>
<b>/// Remblai</b>	1'300 m <sup>3</sup>	<b>/// Acier d'armature</b>	175 to
<b>/// Grave</b>	825 m <sup>3</sup>	<b>/// Maçonnerie</b>	900 m <sup>2</sup>
<b>/// Canalisations &amp; drainage</b>	425 m	<b>/// Enrobé bitumineux</b>	135 to



**JPF CONSTRUCTION SA**

Ch. des Mosseires 65, CP 208, CH-1630 Bulle 1

Tél. +41 (0)26 919 72 72 - Fax +41 (0)26 919 72 99 - [secretariat@jpf.ch](mailto:secretariat@jpf.ch) - [www.jpf.ch](http://www.jpf.ch)





**JPF CONSTRUCTION SA**

Ch. des Mosseires 65, CP 208, CH-1630 Bulle 1

Tél. +41 (0)26 919 72 72 - Fax +41 (0)26 919 72 99 - [secretariat@jpf.ch](mailto:secretariat@jpf.ch) - [www.jpf.ch](http://www.jpf.ch)

