

**Date de réalisation**

Août 2018

**Fin des travaux**

Novembre 2018

**Total (arrondi)**

0.4 Mio. CHF

## L'Etivaz - Glissement RC 705 - Travaux spéciaux

**Maître de l'ouvrage**

DGMR, Lausanne (Mme Carine Jarnet)

021 / 316 72 44

**Direction des travaux**

Martin Ingénieurs Civils Sàrl, Château-d'Oex (M. Quentin Schittli)

079 / 793 06 90


**RESPONSABLES AU SEIN DE L'ENTREPRISE**

/// Chef de secteur	Eric Baechler
/// Responsable de chantier	Grégory Jaquet
/// Contremaître / Chef d'équipe	Pedro Ramos

**RÉALISATION DES TRAVAUX**

/// JPF Construction SA

**DESCRIPTION DES TRAVAUX PRINCIPAUX**

/// Travaux spéciaux	Exécution d'une paroi paroi gunitée clouée, longueur 40.5m, hauteur maximale 3.9m
/// Ouvrage	Exécution d'un mur de soutènement en L en béton armé, longueur 35m, hauteur maximale 4.7m
/// Chaussée	Elargissement de la chaussée pour correspondre au futur gabarit d'espace libre de la chaussée Refection du coffre de la chaussée sur la moitié aval

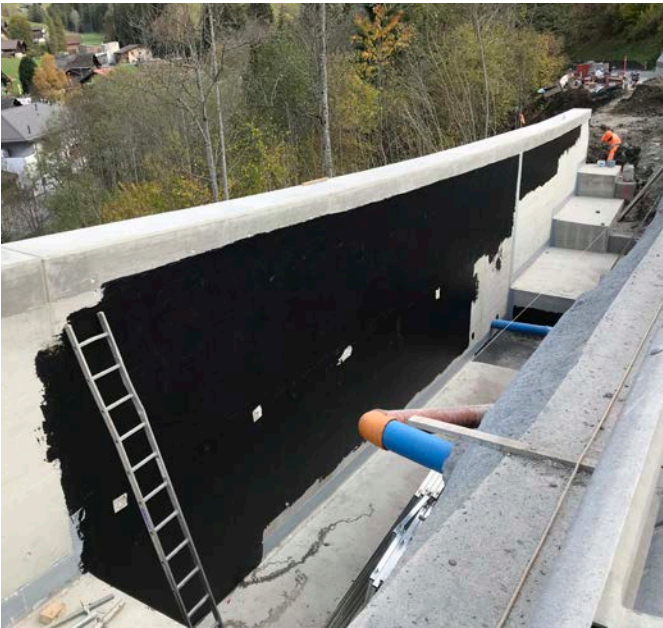
**CONTRAINTES PRINCIPALES**

- /// Maintien de la circulation unidirectionnelle par demi-chaussée pendant toute la durée des travaux
- /// Exiguïté de la place à disposition pour les travaux

**QUANTITÉS PRINCIPALES**

/// Paroi clouée	125 m <sup>2</sup>	/// Coffrage	350 m <sup>2</sup>
/// Excavation	600 m <sup>3</sup>	/// Acier d'armature	13'000 kg
/// Grave	500 m <sup>3</sup>	/// Béton	95 m <sup>3</sup>
/// Canalisations & Drainages	130 m	/// Enrobé bitumineux	150 to





**JPF CONSTRUCTION SA**

Ch. des Mosseires 65, CP 208, CH-1630 Bulle 1

Tél. +41 (0)26 919 72 72 - Fax +41 (0)26 919 72 99 - secretariat@jpf.ch - [www.jpf.ch](http://www.jpf.ch)

