

Date de réalisation

Mai 2017

Fin des travaux

Septembre 2017

Total (arrondi)

1.7 Mio. CHF

Bulle - UCB Farchim - Bassin de rétention et d'égalisation
Maître de l'ouvrage

UCB Farchim SA, Bulle (M. Marc Chatel)

058 / 822 32 00

Direction des travaux

Pöyry Suisse SA, Zürich (M. Tibor Gerhart)

076 / 356 22 27


RESPONSABLES AU SEIN DE L'ENTREPRISE

/// Chef de secteur	Jean-Yves Progin
/// Responsable de chantier	Guillaume Python
/// Contremaître / Chef d'équipe	José Carlos Fonseca

RÉALISATION DES TRAVAUX

/// JPF Construction SA	(50%)
(Membre d'un consortium)	

DESCRIPTION DES TRAVAUX PRINCIPAUX

/// Terrassement	Exécution des fouilles en pleine masse
/// Travaux spéciaux	Exécution d'une paroi berlinoise, longueur 60m, hauteur 6m
/// Béton armé	Construction d'un bassin de rétention et d'égalisation en béton armé: ~23.4x19.4x6m

CONTRAINTES PRINCIPALES

- /// Site pharmaceutique, contraintes de sécurité élevées
- /// Entanchéité des joints de reprise a du être garanti à 100%
- /// Coffrage de la dalle avec pré-dalles, hauteur de coffrage 5m en pente

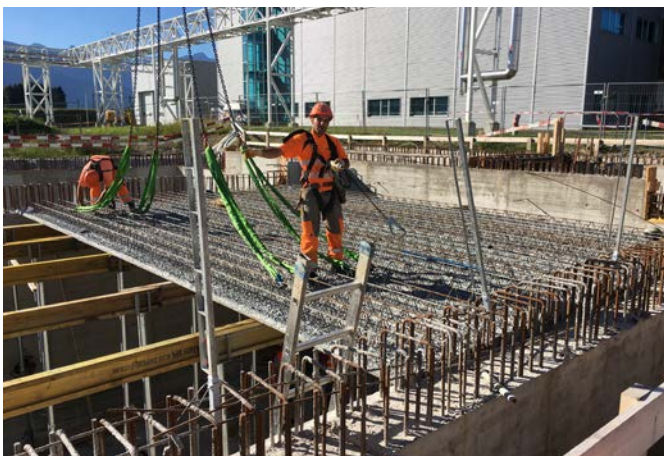
QUANTITÉS PRINCIPALES

/// Décapage TV	1'050 m ³	/// Pré-dalles	400 m ²
/// Excavation	4'500 m ³	/// Coffrage	2'100 m ²
/// Remblai	2'300 m ³	/// Acier d'armature	145 to
/// Paroi berlinoise	350 m ²	/// Béton	800 m ³
/// Etanchéité	550 m ²		

BULLE - UCB FARCHIM / Bassin de rétention et d'égalisation

CONSTRUCTION - ENTREPRISE GÉNÉRALE

GROUPE **JPF**



JPF CONSTRUCTION SA

Ch. des Mosseires 65, CP 208, CH-1630 Bulle 1

Tél. +41 (0)26 919 72 72 - Fax +41 (0)26 919 72 99 - secretariat@jpf.ch - www.jpf.ch

